

Información para pedidos

9069237 Kit inicial

Contiene:

32 pequeños/medianos - PM Dientes 5-12, Palmer 4]-4 (4 c/u)

16 medianos/grandes - MG Dientes 5-12, Palmer 4]-4 (2 c/u)

9069244 Minikit

Contiene:

8 pequeños/medianos - PM Dientes 7-10, Palmer 2]-2 (2 c/u)

4 medianos/grandes - MG Dientes 7-10, Palmer 2]-2 (1 c/u)

Rellenos:

Pequeños/medianos - PM

Contiene: 6 matrices

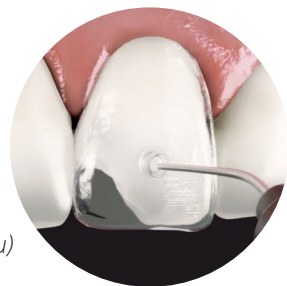
| | | | |
|---------|-----------|-------------------|--------|
| 9069268 | Diente 5 | Palmer <u>4</u>] | FDI 14 |
| 9069275 | Diente 6 | Palmer <u>3</u>] | FDI 13 |
| 9069282 | Diente 7 | Palmer <u>2</u>] | FDI 12 |
| 9069299 | Diente 8 | Palmer <u>1</u>] | FDI 11 |
| 9069305 | Diente 9 | Palmer <u>1</u>] | FDI 21 |
| 9069312 | Diente 10 | Palmer <u>2</u>] | FDI 22 |
| 9069329 | Diente 11 | Palmer <u>3</u>] | FDI 23 |
| 9069336 | Diente 12 | Palmer <u>4</u>] | FDI 24 |

Rellenos:

Medianos/Grandes - MG

Contiene: 6 matrices

| | | | |
|---------|-----------|-------------------|--------|
| 9069343 | Diente 5 | Palmer <u>4</u>] | FDI 14 |
| 9069350 | Diente 6 | Palmer <u>3</u>] | FDI 13 |
| 9069367 | Diente 7 | Palmer <u>2</u>] | FDI 12 |
| 9069374 | Diente 8 | Palmer <u>1</u>] | FDI 11 |
| 9069381 | Diente 9 | Palmer <u>1</u>] | FDI 21 |
| 9069398 | Diente 10 | Palmer <u>2</u>] | FDI 22 |
| 9069404 | Diente 11 | Palmer <u>3</u>] | FDI 23 |
| 9069411 | Diente 12 | Palmer <u>4</u>] | FDI 24 |



premier.

VeneerNow™

Sistema de matriz inyectable

Para obtener más información,
visite premierdentalco.com/VeneerNow



Para consultar las Instrucciones de uso en inglés, francés y español,
visite premierdentalco.com o llame a Premier al 610-239-6000.

Patente estadounidense n.º US 10,952,815 y US 11,903,787. Otras patentes pendientes.

premier. Inspired solutions
for daily dentistry®



Distribuido por:

Premier® Dental Products Company • 1710 Romano Drive, Plymouth Meeting, PA 19462, EE. UU.

Teléfono 888-670-6100 • 610-239-6000 • Fax 610-239-6171 • premierdentalco.com • Correo electrónico: info@premierdentalco.com

IFU#90692 0924070 Rev0 PDF

premier.

VeneerNow™

Sistema de matriz inyectable



Para obtener instrucciones adicionales en video para cada indicación,
visite premierdentalco.com/VeneerNow o escanee el código QR.

Descripción del producto y uso previsto:

El sistema de plantilla inyectable VeneerNow™ está diseñado para crear bonitas carillas de composite directas en cuestión de minutos.

Las plantillas VeneerNow utilizan tecnologías innovadoras que ayudan a lograr una restauración anatómicamente precisa y de intenso lustre en una fracción del tiempo que se requeriría si se hacen a mano libre.

Con las plantillas VeneerNow, los dentistas pueden crear carillas de forma y simetría predecibles cada vez con los mismos resultados perfectos.

ADVERTENCIAS:

- El sistema de plantilla inyectable VeneerNow es un kit profesional y es para uso exclusivo por dentistas.
- No se trague la matriz.
- No desmenuce la matriz.
- Las matrices deben desecharse como cualquier otro residuo dental.

Una explicación completa de los símbolos utilizados en el envasado de Premier Dental y en la documentación se encuentra en premierdentalco.com/symbol-glossary.

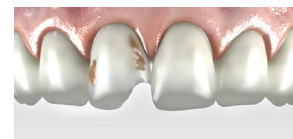
| Símbolos | Significado del símbolo |
|----------|---|
| | Número de catálogo |
| | Número de lote |
| | Fecha de vencimiento |
| | Indica el límite superior de temperatura al que puede exponerse el dispositivo de forma segura. |

| Símbolos | Significado del símbolo |
|----------------|---|
| | No utilizar si el envase está dañado |
| | No reutilizar |
| Rx ONLY | PRECAUCIÓN: Las leyes federales de los EE. UU. restringen la venta de este dispositivo por parte de un médico, o por orden de dicho profesional |
| | Consulte las instrucciones de uso en premierdentalco.com |

Procedimiento completo

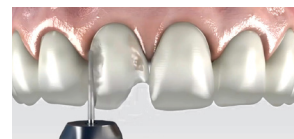
Fase 1: Preparación

Paso 1



Situación inicial

Paso 2



Preparación mínima del diente y eliminación de caries (si se necesita).

Paso 3



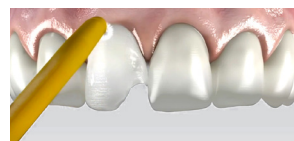
Aplique el grabador ácido al diente durante 15 a 60 segundos.

Paso 4



Enjuague con una cantidad de agua abundante.

Paso 5



Aplique el agente adhesivo. Sople suavemente el exceso con una jeringa de aire dejando una capa delgada de material.

Paso 6



Fotopolimerice según las recomendaciones del fabricante.

Fase 2:

VeneerNow™

Paso 7



Elija el tamaño y la forma correctos de la matriz VeneerNow™ de la caja.

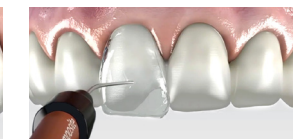
Paso 8



Aplique la matriz VeneerNow a los dientes que se van a tratar.

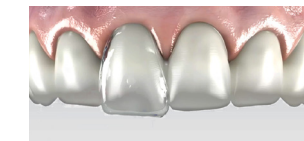
Consejo profesional: Cree una capa lingual para fijar la matriz y evitar que rebose.

Paso 9



Aplique y conecte la punta de la jeringa de composite inyectable en la boquilla de matriz VeneerNow e inyecte hasta que toda la plantilla esté llena de composite. Asegúrese de que no haya burbujas de aire.

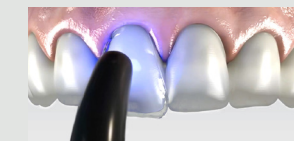
Paso 10



Suelte la punta de la jeringa de la boquilla.

Fase 3: Acabado

Paso 11



Fotopolimerice según las recomendaciones del fabricante; luego, retire la matriz.

Paso 12



Realice el acabado y el pulido.